



Атлант Парк

производственно-складской комплекс

Новые возможности логистики
восточного Подмосковья

700 000 м² класса «А»

27 км от МКАД по М-7 «Волга»
Горьковское шоссе



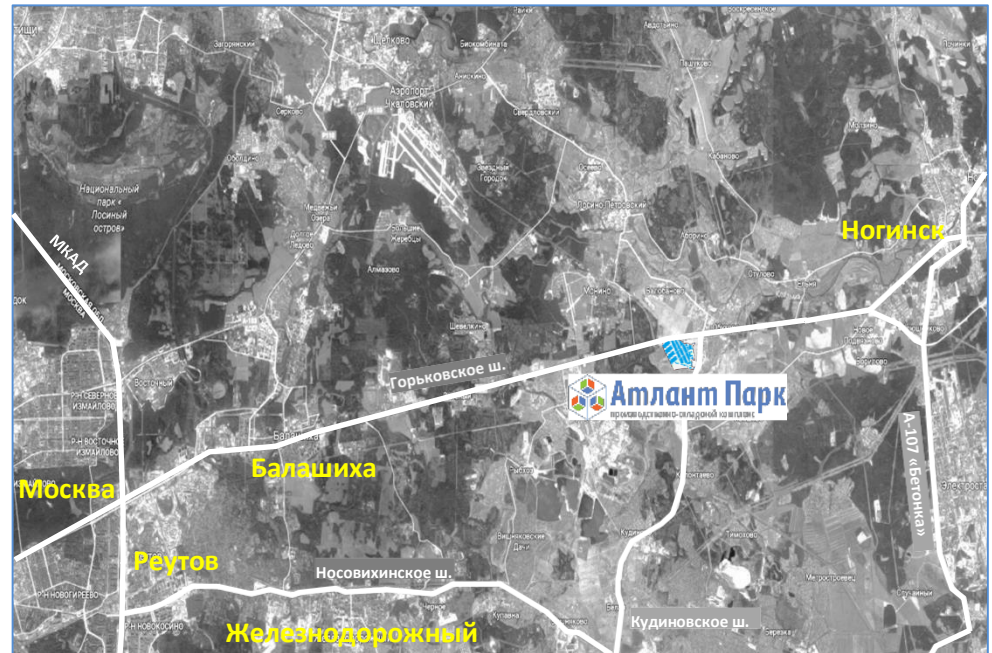
МЕСТОПОЛОЖЕНИЕ

Производственно-складской комплекс «Атлант-Парк» имеет удобную транспортную доступность. Комплекс расположен рядом с городским поселением Обухово, Ногинского района Московской области.

- МКАД – **27 км**
- Горьковское ш. (М-7 «Волга») – **прямой выезд**
- Кудиновское ш (Р-109) – **0,3 км**
- Московское малое кольцо «Бетонка» (А-107) – **11 км**

Население:

- Ногинский район – 211.536 жителей
- г.о. Электросталь – 158.479 жителей
- г.о. Балашиха – 440.513 жителей
- Щелковский район – 204.449 жителей
- Реутов – 96.627 жителей



ДОРОЖНАЯ ИНФРАСТРУКТУРА

Сегодня на Горьковском шоссе заканчиваются масштабные работы по развитию и совершенствованию дорожной сети. В непосредственной близости к ПСК «Атлант-Парк» реализуются несколько крупных проектов по реконструкции и строительству новых транспортных развязок. Развязки строятся на самых сложных и интенсивных участках федеральной трассы «Москва – Нижний Новгород» в пределах Подмосковья.

Благодаря реконструкции шоссе будет решен вопрос разделения транспортных потоков городского и транзитного транспорта и безостановочного проезда последнего по федеральной трассе М-7 «Волга» без снижения скорости.

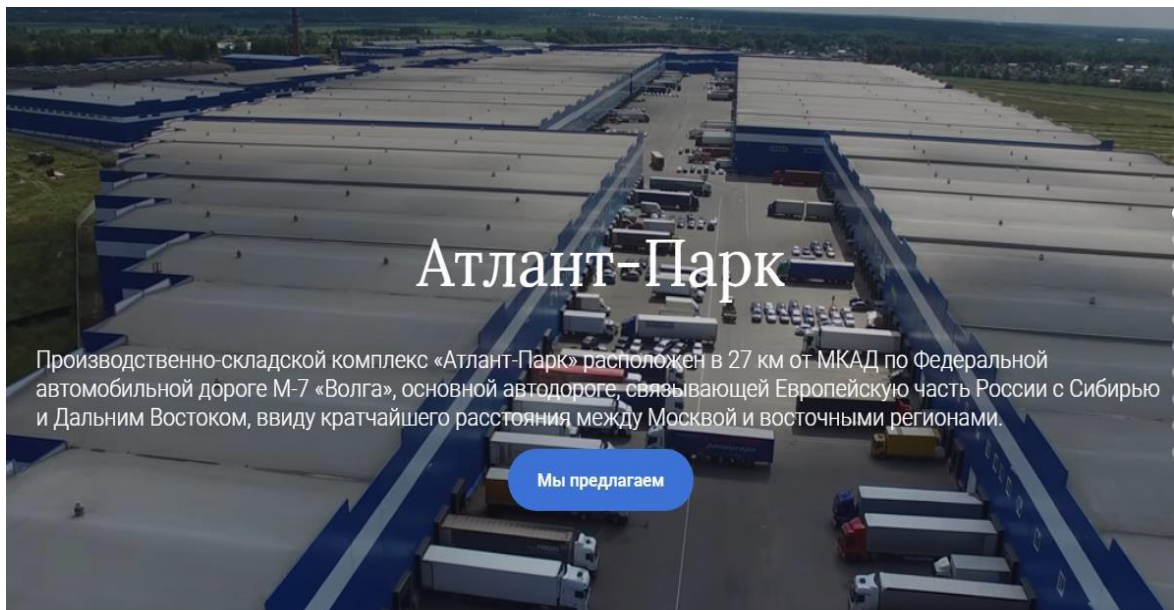
За счет уменьшения количества светофоров, значительно увеличится пропускная способность автодороги, снизится процент автомобильных пробок и повысится безопасность дорожного движения.

На настоящий момент уже запущено движение по 3-м новым транспортным развязкам в г. Балашиха и активно ведется строительство развязки непосредственно возле «ПСК «Атлант-Парк», которое завершится в 2020г. По окончании всех работ трасса М-7 «Волга» будет иметь 5 полос движения в каждом направлении



ПРОИЗВОДСТВЕННО-СКЛАДСКОЙ КОМПЛЕКС «АТЛАНТ-ПАРК»

- Складской комплекс общей площадью более 650 тыс.м² отвечает высочайшим международным стандартам класса А.
- Развитая транспортная инфраструктура включает парковки для легковых и грузовых машин. Зона маневрирования в преддоковом пространстве составляет не менее 30 м.
- Инженерная инфраструктура включает системы водоснабжения, водоотведения и электроснабжения (10 МВт).
- Отопление осуществляется от собственной газовой котельной и позволяет в зимнее время поддерживать температуру внутри складов не ниже +18°C.
- На комплексе действует электронный пропускной режим, система видеонаблюдения и круглосуточная охрана.
- Арендаторам предоставляются услуги МГТС и двух независимых интернет провайдеров.
- Уборка территории и техническое обслуживание комплекса осуществляется собственной профессиональной управляющей компанией.

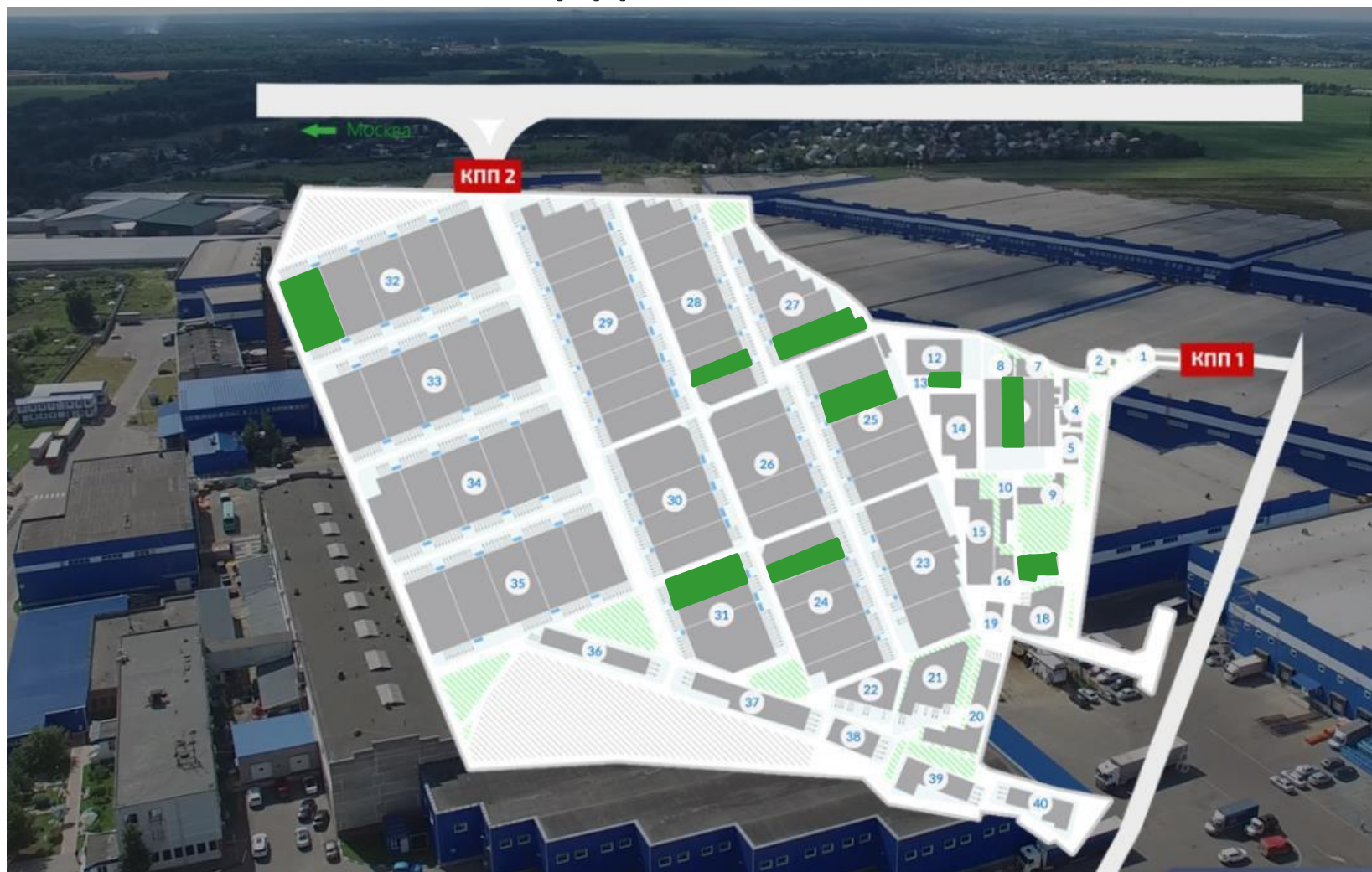


«Крупнейшие бренды уже припарковали свой бизнес у нас».

Мы готовы предложить Вам

Рублевую ставку, качественный сервис, конкурентные цены, оптимальные решения и индивидуальный подход, учитывающий специфику Вашего бизнеса и требования к арендуемым площадям.

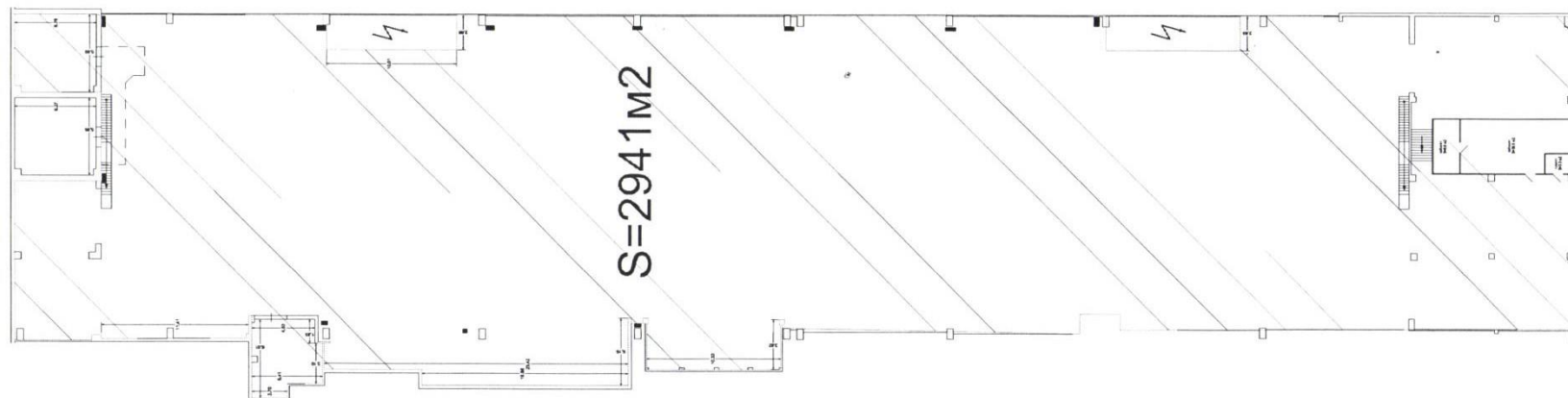
КАРТА ВАКАНТНЫХ ПЛОЩАДЕЙ В ПСК «АТЛАНТ-ПАРК»



ОБЩИЙ СПИСОК ВАКАНТНЫХ ПЛОЩАДЕЙ В ПСК «АТЛАНТ-ПАРК»

№	КОРПУС	Площадь склада по полу	Площадь мезонина/офиса*	Общая площадь	Примечания
1.	Производственный корпус 6	3 031,5	608,5	3 640,0	свободен
2.	Склад 17	2 258,5	207,9	2 466,4	свободен
3.	Склад 24	3 120,0	288,0	3 408,0	свободен
4.	Склад 25	6 314,6	597,6	6 912,2	свободен
5.	Склад 28	2 539,4	205,6\92,0	2 837,0	свободен
6.	Склад 31	6 499,0	576,0	7 075,0	свободен
7.	Склад 32	6 292,4	303,0	6 595,4	свободен
8.	Офисы	100		100	свободен
9.					

ПРЕДЛАГАЕМОЕ ПРОИЗВОДСТВЕННОЕ ПОМЕЩЕНИЕ: №6 (БЛОК 2)

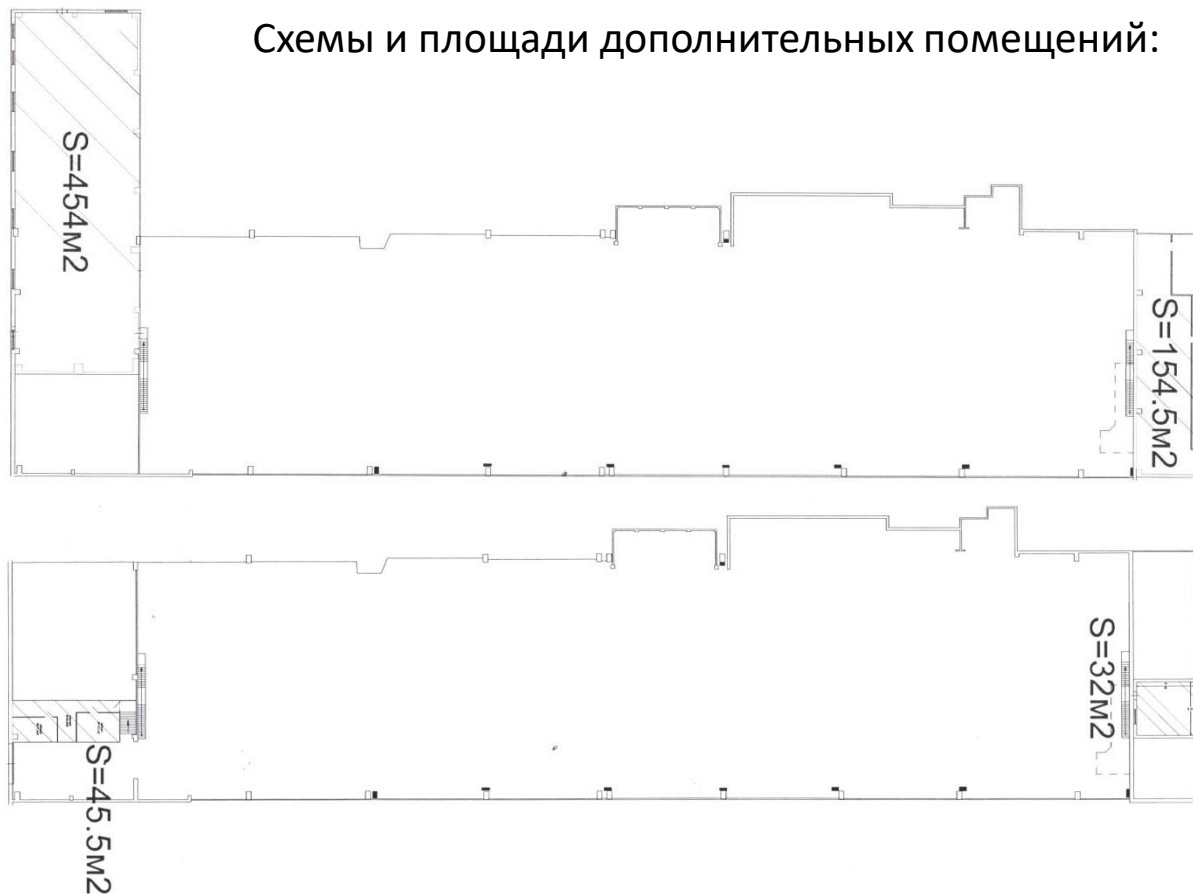


Основные характеристики блока:

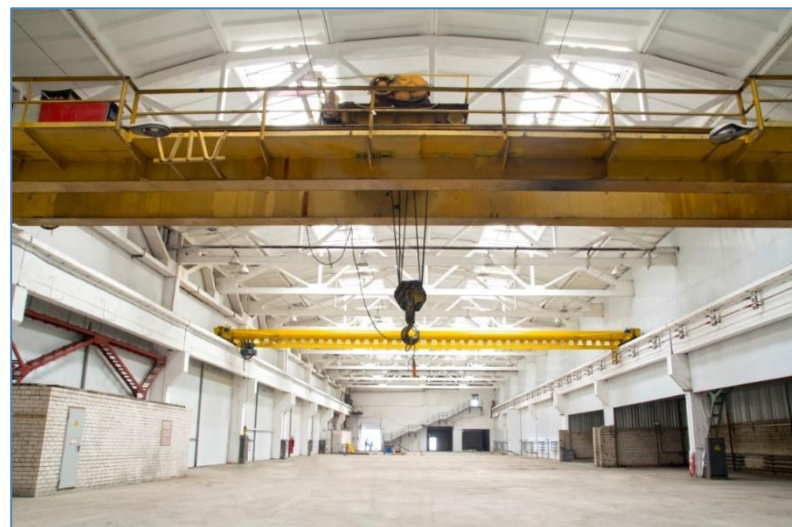
- Площадь склада по полу – **2941 кв.м (глубина -101, ширина - 24);**
- Общая площадь дополнительных помещений – **до 686 кв.м;**
- Глубина основной площади блока – **100 м;**
- Ширина блока – **24 м;**
- Высота от пола до низа ферм потолка – **10 м;**
- Количество ворот на блок – **2 шт** (автоматические секционные);
- Полы антипыль с максимальной нагрузкой – **8т на/ 1 кв.м.**
- **Отдельная входная группа для персонала с АБК;**
- **Блок оснащен мостовым краном и кран-балками на 10 и 7 тонн (6,4 м высота до крюка);**
- Отопление
- Открытая площадка – **1500 кв.м**

ПРЕДЛАГАЕМОЕ ПРОИЗВОДСТВЕННОЕ ПОМЕЩЕНИЕ: №6 (БЛОК 2)

Схемы и площади дополнительных помещений:



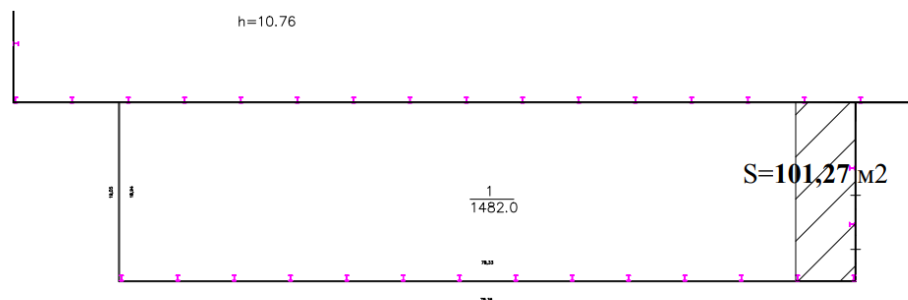
ФОТОГРАФИИ ПРЕДЛАГАЕМОГО ПРОИЗВОДСТВЕННОГО БЛОКА



СКЛАД №13

ОСНОВНЫЕ ТЕХНИЧЕСКИЕ ХАРАКТЕРИСТИКИ БЛОКА

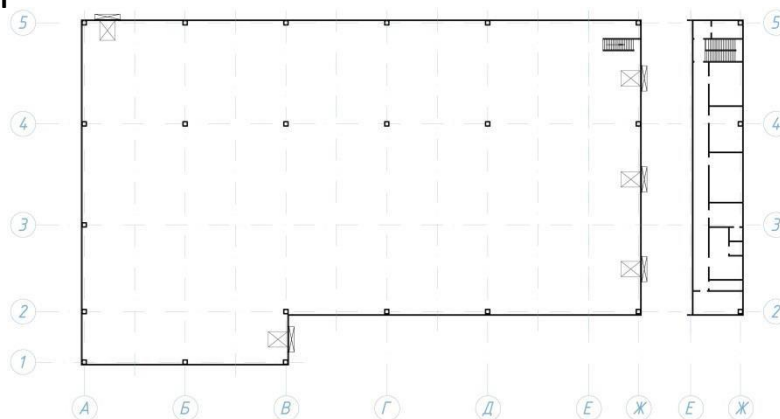
- Площадь склада по полу – **1482 кв.м**
(глубина-**78,33 м** ширина- **18,94м**)
- Площадь офиса – **101,27 кв.м**
- Количество доков на блок – **3 шт.**
оборудованные электроприводом,
электрогидравлическими уравнивающим
платформами и герметизаторами
- Сетка колонн в складской части - **12×24 м,**
- Высота от пола до низа несущих
конструкций – **10.76 м**
- Сталефибробетонные полы с
обеспыливанием и максимальной
нагрузкой- **5 тонн/кв.м**
- Система дымоудаления
- Автоматическая порошковая система
пожаротушения
- Отопление



ПРЕДЛАГАЕМОЕ СКЛАДСКОЕ ПОМЕЩЕНИЕ. СКЛАД №17

ОСНОВНЫЕ ТЕХНИЧЕСКИЕ ХАРАКТЕРИСТИКИ

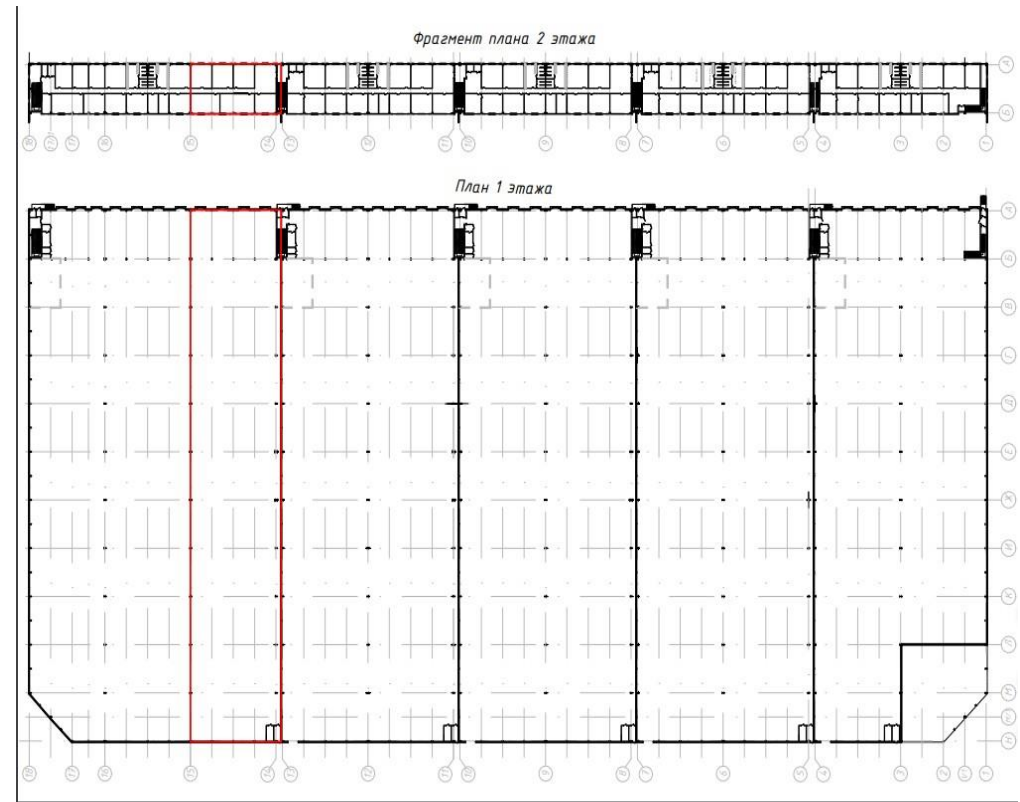
- Площадь склада по полу – **2258,5 кв.м**;
- Площадь мезонина (оборудован офисами) – **207,9 кв.м**;
- Количество доков на блок – **5** (оборудованы электроприводом, электрогидравлическими уравнительными платформами и герметизаторами)
- Высота от пола до низа несущих конструкций – **12 м**;
- Сталефибробетонные полы с обеспыливанием и максимальной нагрузкой **5 тонн/кв.м**;
- Система дымоудаления;
- Автоматическая порошковая система пожаротушения;
- Отопление.



ПРЕДЛАГАЕМОЕ ПОМЕЩЕНИЕ. СКЛАД №24

ОСНОВНЫЕ ТЕХНИЧЕСКИЕ ХАРАКТЕРИСТИКИ БЛОКА

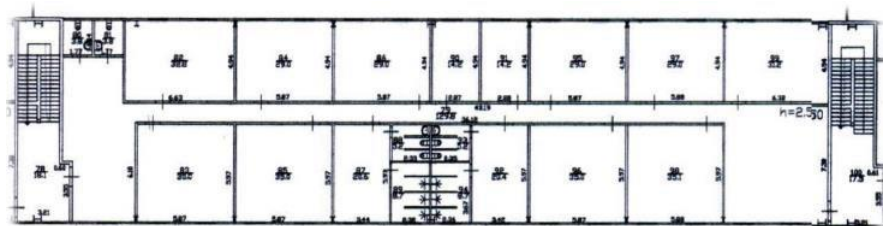
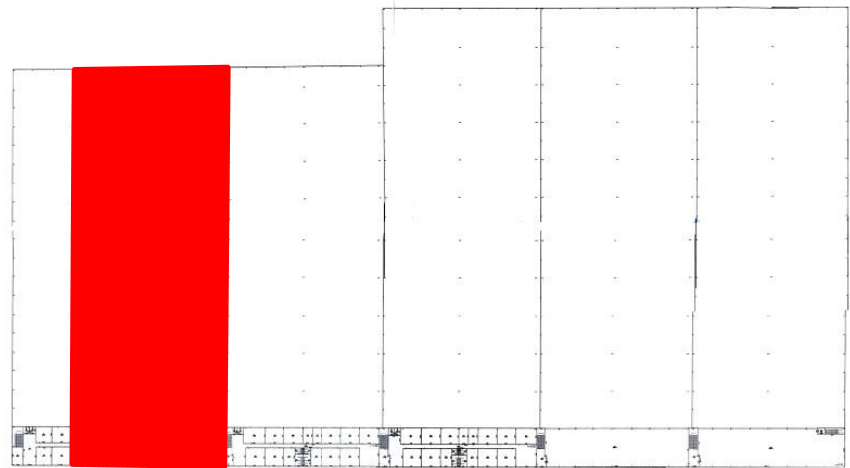
- Площадь склада по полу – **3 120 кв.м**
- Площадь офисов – **288 кв.м**
- Количество доков на блок – **4 шт.** оборудованные электроприводом, электрогидравлическими уравнительными платформами и герметизаторами
- **1** ворота на 0.00 уровне;
- Сетка колонн в складской части - **12×24 м**,
- Высота от пола до низа несущих конструкций – **12 м**
- Сталефибробетонные полы с обеспыливанием и максимальной нагрузкой **5 тонн/кв.м**
- Система дымоудаления
- Автоматическая порошковая система пожаротушения
- Отопление



ПРЕДЛАГАЕМОЕ ПОМЕЩЕНИЕ. СКЛАД №25

ОСНОВНЫЕ ТЕХНИЧЕСКИЕ ХАРАКТЕРИСТИКИ БЛОКА

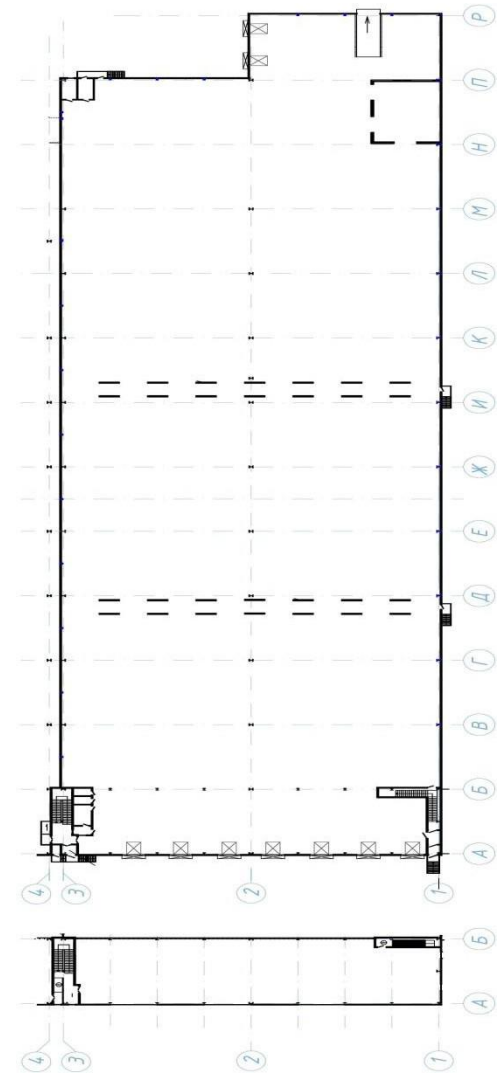
- Площадь склада по полу – **6314,6 кв.м**
- Площадь офисов – **597,6 кв.м**
- Количество доков на блок – **8 шт.** оборудованные электроприводом, электрогидравлическими уравнительными платформами и герметизаторами
- 1 ворота на 0.00 уровне;
- Сетка колонн в складской части - **12×24 м**,
- Высота от пола до низа несущих конструкций – **12 м**
- Сталефибробетонные полы с обеспыливанием и максимальной нагрузкой **5 тонн/кв.м**
- Система дымоудаления
- Автоматическая порошковая система пожаротушения
- Отопление



ПРЕДЛАГАЕМОЕ ПОМЕЩЕНИЕ. СКЛАД №27

ОСНОВНЫЕ ТЕХНИЧЕСКИЕ ХАРАКТЕРИСТИКИ БЛОКА

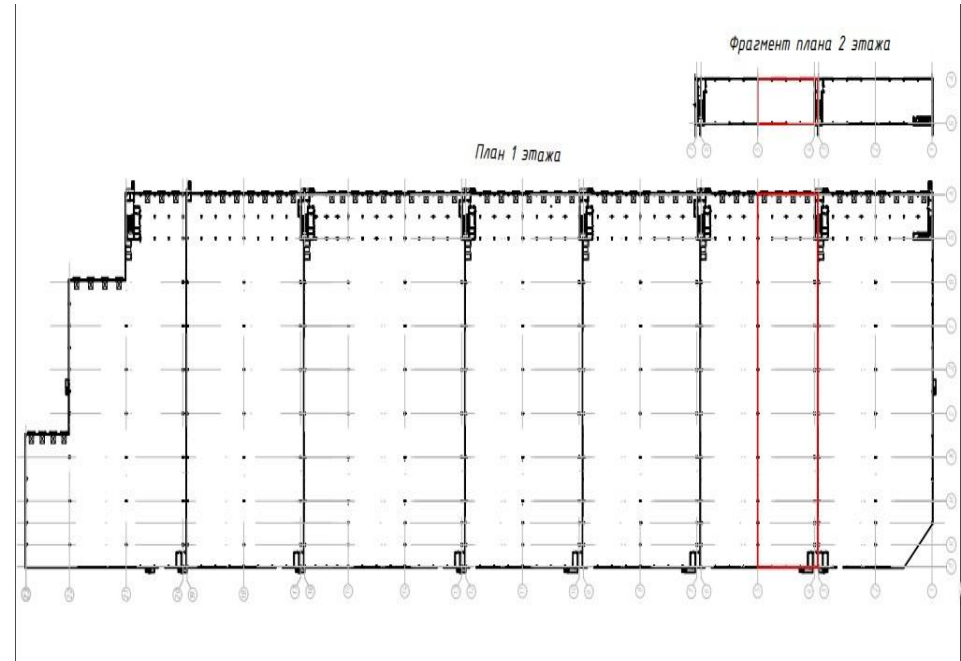
- Площадь склада по полу – **7 272 кв.м**
- Площадь мезонин -**288 кв.м**
- Площадь офисов – **300 кв.м**
- Количество доков на блок – **7шт.**
оборудованные электроприводом,
электрогидравлическими уравнительными
платформами и герметизаторами **+ 1**
ворота на 0.000 уровне;
- Сетка колонн в складской части - **12×24 м,**
- Высота от пола до низа несущих
конструкций – **12 м**
- Сталефибробетонные полы с
обеспыливанием и максимальной
нагрузкой **5 тонн/кв.м**
- Система дымоудаления
- Автоматическая порошковая система
пожаротушения
- Отопление



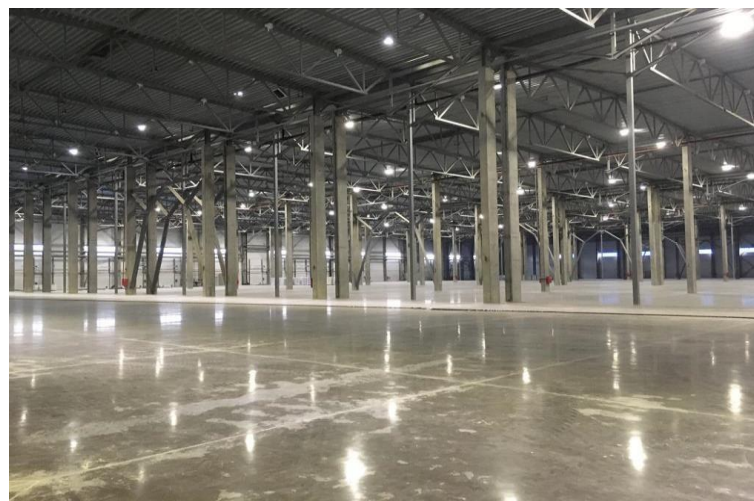
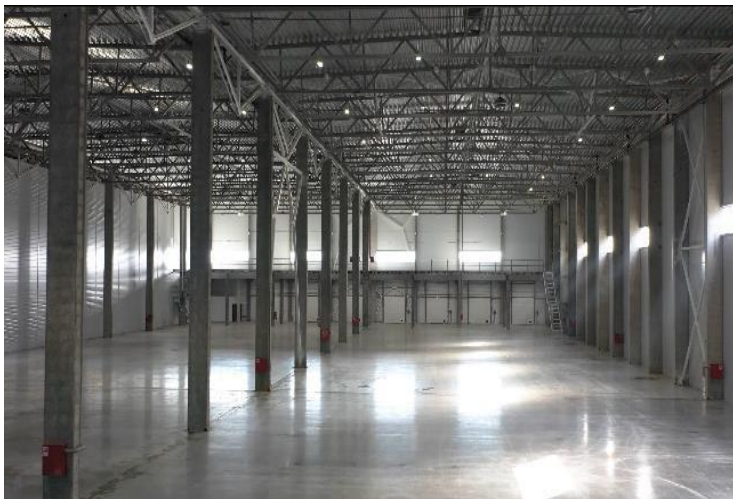
ПРЕДЛАГАЕМОЕ ПОМЕЩЕНИЕ. СКЛАД №28

ОСНОВНЫЕ ТЕХНИЧЕСКИЕ ХАРАКТЕРИСТИКИ БЛОКА

- Площадь склада по полу – **2 539,4 кв.м**
- Площадь мезонин – **205,6 кв.м**
- Площадь офисов – **92 кв.м**
- Количество доков на блок – **4 шт.** оборудованные электроприводом, электрогидравлическими уравнительными платформами и герметизаторами + **1 ворота на 0.000 уровне;**
- Сетка колонн в складской части - **12×24 м,**
- Высота от пола до низа несущих конструкций – **12 м**
- Сталефибробетонные полы с обеспыливанием и максимальной нагрузкой **5 тонн/кв.м**
- Система дымоудаления
- Автоматическая порошковая система пожаротушения
- Отопление



ТИПОВЫЕ ФОТОГРАФИИ ПРЕДЛАГАЕМЫХ СКЛАДСКИХ БЛОКОВ



СКЛАД №31 (ЧАСТЬ СКЛАДА)

ОСНОВНЫЕ ТЕХНИЧЕСКИЕ ХАРАКТЕРИСТИКИ БЛОКА:



СРОК ВВОДА В ЭКСПЛУАТАЦИЮ – I КВАРТАЛ 2019 ГОДА

- Площадь склада по полу – 6 499 кв.м
- Площадь Мезонина – 576 кв.м
- Глубина здания – 132 м
- Длина здания – 55,8 м
- Шаг колонн – 12x24 м
- Рабочая высота склада – 12,5 м
- Количество доков – 12 шт (кросс-док)
- Количество ворот на отметке 0.00 – 1 шт
- Бетонный пол с двойным армированием с обеспыливанием и максимальной нагрузкой 8 тонн/кв.м
- Система дымоудаления
- Автоматическая порошковая система пожаротушения
- Воздушное отопление
- Энергосберегающее светодиодное освещение

СКЛАД №32 и СКЛАД №33

ТЕХНИЧЕСКИЕ ХАРАКТЕРИСТИКИ БЛОКА:

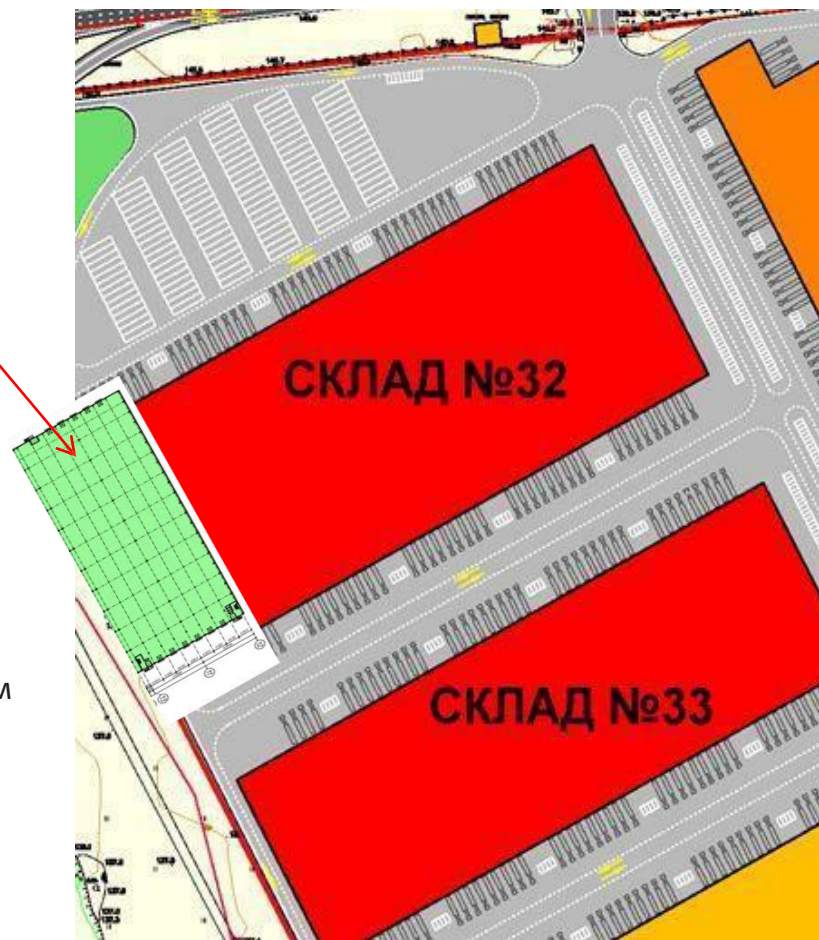
▶▶▶ Склад №32 (свободно 6912 + 576) 12 док(кросс-док)

- ▶▶▶ Площадь склада по полу – 50 112 кв.м
- ▶▶▶ Площадь мезонина – 4 150 кв.м
- ▶▶▶ Глубина здания – 144 м
- ▶▶▶ Длина – 348 м
- ▶▶▶ Рабочая высота склада – 12 м

▶▶▶ Склад №33

- ▶▶▶ Площадь склада по полу – 45 936 кв.м
- ▶▶▶ Площадь мезонина – 4 150 кв.м
- ▶▶▶ Глубина здания – 132 м
- ▶▶▶ Длина – 348 м
- ▶▶▶ Рабочая высота склада – 12 м

Бетонный пол с двойным армированием с обеспыливанием и максимальной нагрузкой 8 тонн/кв.м
Система дымоудаления
Автоматическая порошковая система пожаротушения
Воздушное отопление
Энергосберегающее светодиодное освещение



❖ ПЛАНЫ РАЗВИТИЯ НА 2019-2023 гг.



НАШИ АРЕНДАТОРЫ





ПСК «Атлант-Парк»

Московская область, Ногинский район, гп. Обухово, Кудиновское шоссе 4,

Тел: +7 (917) 556-19-93

[e-mail: n.bulanov@atlant-park.ru](mailto:n.bulanov@atlant-park.ru)